

Danica Pensions rapport for CO2-aftryk 2019

Danica Pensions rapport for CO2-aftryk 2019

Metode

CO2-aftrykket fra Danica Pensions investeringsportefølje beregnes ved at måle scope 1, 2 og 3-drivhusgasudledningen fra selskaberne i investeringsporteføljen.

CO2-data for selskaberne i Danica Pensions investeringsportefølje er baseret på data fra Trucost, der bruger selskabers data for drivhusgasudledning (GHG) i overensstemmelse med GHG-protokollen (Greenhouse Gas Protocol Corporate Standard) samt data, der er estimeret af Trucost. Særligt data for scope 3-udledningen er baseret på Trucosts estimeringer, da selskaber ofte ikke selv rapporterer denne data.

Beregning af CO2-aftryk og -intensitet er baseret på anbefalingerne fra Task Force on Climate-related Financial Disclosures (TCFD)*. Selskabernes udledning af drivhusgasser omregnes til "CO2-ækvivalenter", som er et mål brugt til at omregne forskellige typer af drivhusgasser til den tilsvarende mængde CO2 baseret på gassens globale opvarmningspotentiale (GWP).

Investeringer inkluderet i rapport

Rapporten dækker Danicas portefølje af noterede aktier og kreditobligationer

Dato for analyse	31. december, 2019
Aktiver (mio. DKK),	140.327
Aktivfordeling	76 % aktier, 24 % kredit
Antal selskaber	ca. 2.700
Benchmark aktier	MSCI AC World
Benchmark kredit	Kombineret benchmark**
% af portefølje dækket af Trucost data	85
% af benchmark dækket af Trucost data	88

Definition af selskabers scope 1, 2 & 3-udledning

Scope 1-udledning

Direkte udledning fra egne faciliteter såsom bygninger og firmakøretøjer



Scope 2-udledning

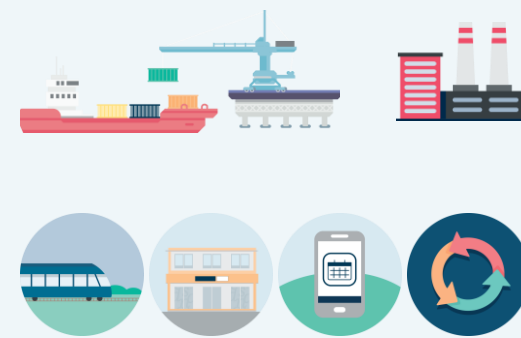
Indirekte udledning fra produktionen af købt energi såsom el og fjernvarme



Scope 3-udledning

Alle indirekte udledninger, der ikke er omfattet af scope 2, såsom:

- transport og distribution af råmateriale
- affald genereret ved produktion
- arbejdsrelaterede rejser
- medarbejdernes pendling
- transport og distribution af produkter
- (ressourceforbrug) af produkter
- bortskaffelse af affald samt håndtering af produkter når de ikke længere er i brug



*<https://www.fsb-tcfd.org/wp-content/uploads/2017/12/FINAL-TCFD-Annex-Amended-121517.pdf>

**Bloomberg Barclays Capital Euro-Aggregate 500MM Corp A-BBB, Bloomberg Barclays European HY 3% Issuer Constrained, Bloomberg Barclays US Corp. high yield 2% Issuer Capped, EUR Loans CS WELLI Institutional, S&P/LSTA U.S. Leveraged Loan Index, EM HC JP Morgan EMBI Global Diversified, EM LC JP Morgan GBI EM Global Diversified

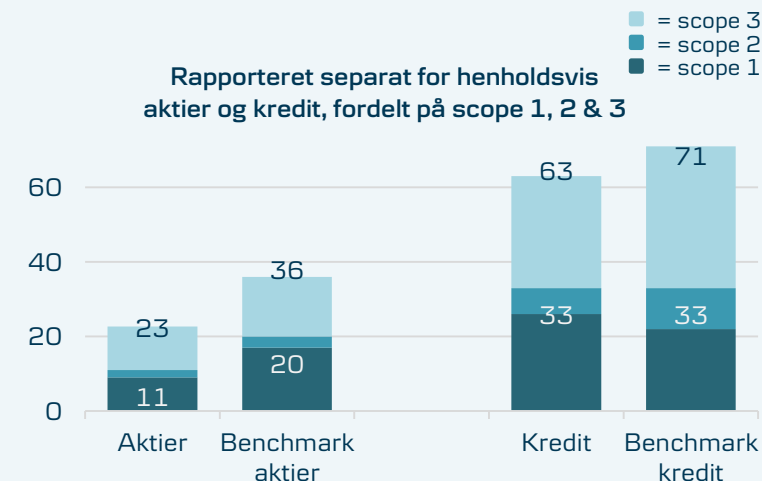
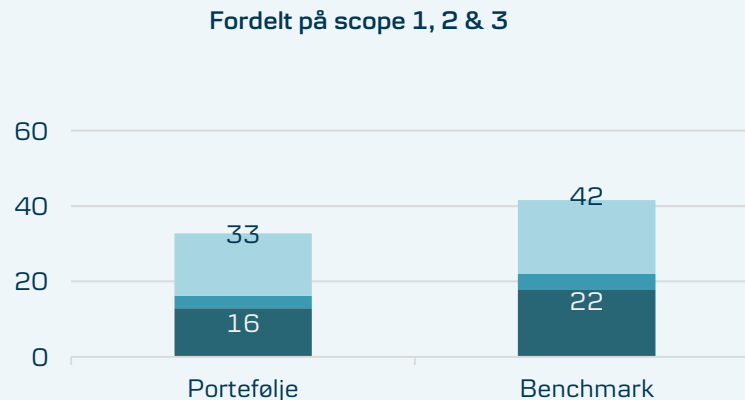
Danica Pensions rapport for CO2-aftryk 2019

Relativt CO2-aftryk, (tCO2e*/mio. DKK investeret)

Det relative CO2-aftryk er et mål for drivhusgasudledningen, der er forbundet med en portefølje og udtrykt i ton CO2e pr. investeret million kroner.

Baseret på denne udregning har Danica Pensions portefølje et aftryk på 33 tons CO2e pr. million kroner, som kan sammenlignes med benchmark på 42 tons CO2e.

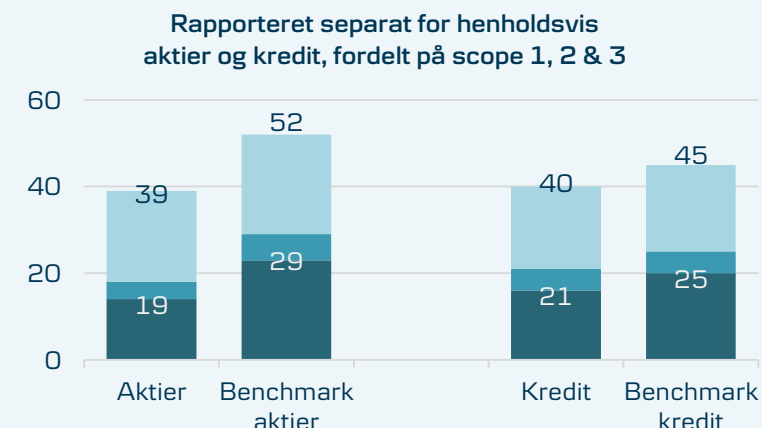
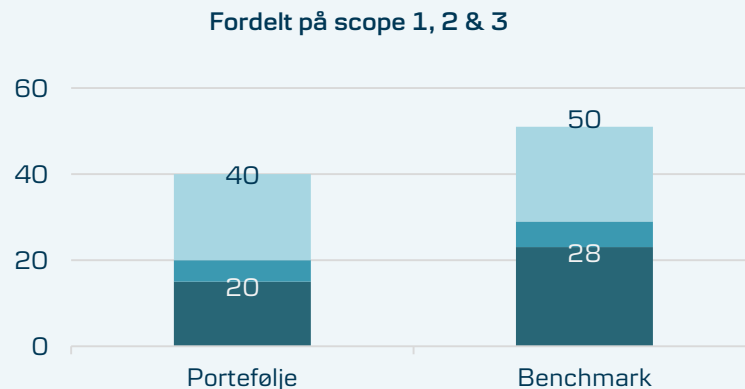
Dette svarer til, at porteføljens udledning er 21% lavere end benchmark baseret på scope 1, 2 & 3 eller 27% lavere end benchmark baseret på scope 1 & 2.



Vægtet gennemsnitlig CO2-intensitet (tCO2e*/mio. DKK omsætning)

Den vægtede gennemsnitlige CO2-intensitet har til formål at beskrive, hvor CO2-effektivt selskaberne i investeringsporteføljen producerer deres produkter. Det måles som ton CO2e-udledning pr. million, som selskabet omsætter for i danske kroner.

Baseret på denne udregning er porteføljens vægtede gennemsnitlige CO2-intensitet 40 ton CO2e pr. million kroner i omsætning mod 50 ton CO2e for benchmark. Dette svarer til, at porteføljeselskabernes CO2-intensitet er gennemsnitlig 20% lavere end for selskaberne i benchmark baseret på scope 1, 2 & 3-udledning eller gennemsnitlig 29% lavere end selskaberne i benchmark baseret på scope 1 & 2.



Ansvarsfraskrivelse og kontaktinformation

Denne publikation er udarbejdet af Danica Pension – en division af Danske Bank A/S, Holmens Kanal 2-12, 1092 København K, CVR-nr. 61 12 62 28 (“Danske Bank”). Danske Bank er under tilsyn af Finanstilsynet.

Denne publikation er alene udarbejdet til orientering og udgør ikke investerings-, juridisk, skattemæssig eller finansiell rådgivning. Du skal rådføre dig med din rådgiver i relation til juridiske, skattemæssige, finansielle eller andre forhold, der er relevante for egnetheden og hensigtsmæssigheden af en eventuel investering.

Denne publikation er udarbejdet til potentielle og nuværende detailkunder samt professionelle investorer.

Danske Bank kan have egne økonomiske interesser i formidlingen af denne publikation.

Denne publikation er ikke et tilbud eller opfordring til at gøre tilbud om at købe eller sælge noget finansielt instrument, heller ikke instrumenter udbudt af tredjemand. Selvom der er taget rimelige forholdsregler for at sikre, at indholdet er retvisende, sandt og ikke vildledende, garanteres der ikke for nøjagtigheden og/eller fuldstændigheden, og der fraskrives derfor ethvert ansvar, som måtte opstå som følge af dispositioner foretaget på baggrund af dette. Ydermere, accepterer Danske Bank intet ansvar for nøjagtigheden og/eller fuldstændigheden af tredjepartsoplysninger, der hidrører fra kilder, vi mener er pålidelige, men som ikke er blevet uafhængigt verificeret.

Hverken denne publikation eller nogen kopi af denne må medbringes og videreformidles til De forenede Stater, dets territorier og besiddelser (USA) eller blive distribueret direkte eller indirekte i USA eller til nogen US person (som defineret i Regulation S i U.S Securities Act fra 1933 med senere ændringer), herunder enhver statsborger eller bosiddende i USA eller ethvert selskab, partnerskab eller anden enhed, der er stiftet i henhold til lovgivningen i USA.

Eventuelle oplysninger eller udtalelser indeholdt i denne publikation er ikke beregnet til videregivelse til eller brug af nogen person i en jurisdiktion eller et land, hvor en sådan videregivelse eller brug vil være ulovlig.

Copyright © Danske Bank A/S. Alle rettigheder forbeholdes. Denne publikation er beskyttet af ophavsretten og må ikke gengives helt eller delvist uden tilladelse.

Danica Pension— en division af Danske Bank A/S

Danica Pension – en division af Danske Bank A/S
Holmens Kanal 2-12
1092 København.
Virksomhedsnummer: 61 12 62 28
Tlf. +45 45 13 96 00
Fax +45 45 14 98 03
<https://danicapension.dk>